



Armstrong Floor Products Czech Republic, s.r.o.  
Lighthouse  
Jankovcova 1569/2c  
170 00 Praha 7  
Tel: +420 244 402 997  
Fax: +420 234 379 785

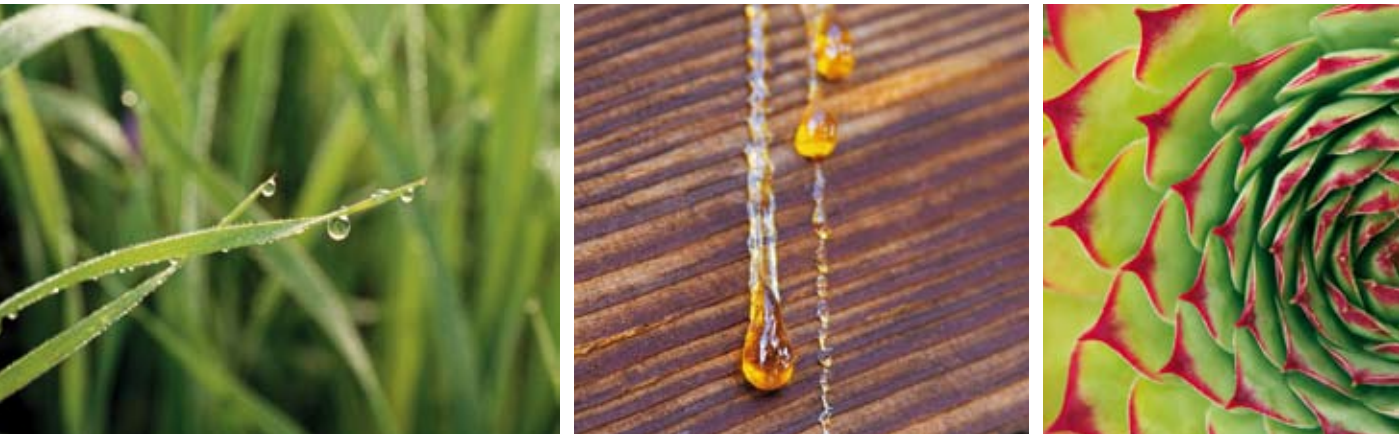
**Armstrong**



 **LINOLEUM**

**THE FLOOR**

## Bez kompromisů



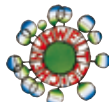
### Časy se mění. Linoleum zůstává.

Linoleum neztratilo nic na svém významu. Ne pro významné architektky a designéry 21. století. A už vůbec ne pro tvůrce tohoto jedinečného materiálu, kteří z něj dodnes v laboratořích a ateliérech firmy Armstrong vyvíjejí inovativní podlahovou krytinu. Každá jednotlivá podlahová krytina splňuje zcela rozdílné nároky a požadavky. A přesto mají jedno společné - jejich tvůrci sází nekompromisně na kvalitu.

Seznam světoznámých architektů, umělců a designérů, kteří používají Armstrong DLW Linoleum jako nezaměnitelný tvůrčí prostředek, je tak dlouhý jako epochální stavby, v nichž je položeno. Již Walter Gropius si vybral tuto podlahovou krytinu pro své Meisterhäuser (mistrovské domy) v Dessau, linoleum se nachází také prakticky ve všech budovách sídliště Weißenhof ve Stuttgartu z roku 1927 a Mies van der Rohe použil linoleum ve svém Pavilonu světové výstavy v Barceloně.

### Dobré důvody pro podlahovou krytinu budoucnosti

Recept na úspěch trvající již více než 150 let: Linoleum. Perfektní kombinace tvořená z více než 98 procent organickými a přírodními surovinami se vyrábí z obnovitelných přírodních zdrojů bez použití surové nafty. Linoleum obsahuje lněný olej, pryskyřici, korek, dřevitou moučku, vápenec a jutu. Tyto materiály se dají získat kdekoli. Není žádné překvapení, že tato podlahová krytina má vynikající pověst i co se týče obsahu CO<sub>2</sub> a byla odměněna mnoha ekologickými oceněními.



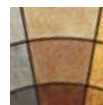
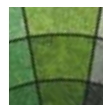
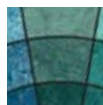
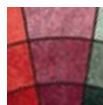
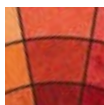


## Příroda vytváří ty nejkrásnější odstíny!

Umělec: specialista na barvy Peter Zoernack. Vytvořil systém barev, který nemá obdoby.

Každý tón své barevné palety zachycuje ve třech gradacích - světlý, střední a tmavý. Všechny odstíny palety barev spolu perfektně ladí - ať již sestavené v rámci sady tří odstínů, složeny vertikálně nebo horizontálně nebo libovolně kombinovány. Základem pro to je uspořádání z přírody, které Zoernack nekompromisně přenesl do konceptu barev linolea: „Je to zahalení přírodních barev, které jim dává váhu a důstojnost, propůjčuje jim eleganci“. Výsledkem je harmonický systém řady barev a výrazné rozšíření palety šedo-černých odstínů napříč celou kolekcí linolea.

Nové Marmorette se může pochlubit 56 barvami v 18 barevných řadách. Novým vzhledem vyniká Granette: jeho spektrum barev vzrostlo ze 6 na nynějších 24 barev; především díky úplně novým tónům zobrazujícím písek, zem, listí a vodu. Colorette s jemnější kresbou je k dispozici ve známých brilantních barvách, avšak také navíc v atraktivních odstínech šedé. Nakonec představuje jednobarevný „klasik“ Uni Walton osvědčené barvy Bauhausu a nabízí řadu teplých a studených odstínů šedé od unikátní jasně světle šedé po extravagantní černou.



# Marmorette



121/125-113 purple sun



121-019 Projekt: Institut sociálních věd, Berlín

Architekt: Abelmann Vielain Pock architects, Berlín

## Nadčasově krásné!

Jeho rovný, bezsměrný vzor učinil z Marmorette nejoblíbenější podlahovou krytinu v rámci linolea. A nyní je dokonce ještě víc důvodů proč zvolit tento produkt: jedinečná rozmanitost barev nabízí 56 odstínů v 18 barevných řadách. Trio barev ve světlém, středním a tmavém odstínu pro každou barvu. A také dvě dokonale uspořádané řady šedé, které jsou dokonce k dispozici ve čtyřech odstínech. Provedení: v rolích v tloušťce 2 mm, 2,5 mm a 3,2 mm, ve středním odstínu ve všech tloušťkách. Marmorette 2 mm má povrchovou úpravu PUR, Marmorette 2,5 mm PUR i LPX a Marmorette 3,2 mm LPX. Vícebarevná "neviditelná" svařovací šňůra je dostupná ke všem barvám.



# LINOLEUM

 121-/125-111	 121-/125-008	 121-/125-110	 121-/125-131	 121-/125-100	 121-/125-130	
 121-/125-115	 121-/125-019	 121-/125-075	 121-/125-144	 121-/125-043	 121-/125-020	
 121-/125-073	 121-/125-171	 121-/125-098	 121-/125-032	 121-/125-099	 121-/125-007	
 121-/125-170	 121-/125-072	 121-/125-076	 121-/125-127	 121-/125-068	 121-/125-126	
 121-/125-086	 121-/125-070	 121-/125-040	 121-/125-125	 121-/125-026	 121-/125-124	
 121-/125-003	 121-/125-146	 121-/125-045	 121-/125-022	 121-/125-023	 121-/125-121	
 121-/125-157	 121-/125-056	 121-/125-155	 121-/125-148	 121-/125-049	 121-/125-147	
 121-/125-059	 121-/125-050	 121-/125-053	 121-/125-055	 121-/125-114	 121-/125-113	 121-/125-112
 121-/125-096	 121-/125-154	 121-/125-153	 121-/125-052	 121-/125-018	 121-/125-048	 121-/125-116



# Uni Walton **PUR**



107-059 **frost grey**

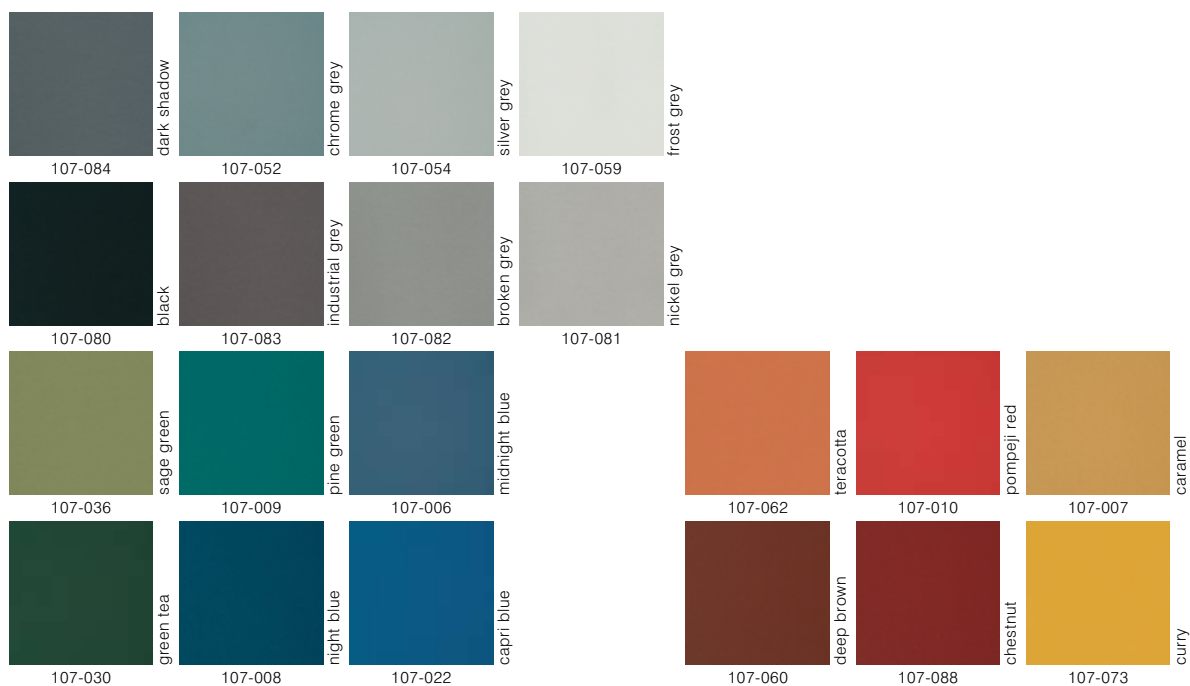


107-088 **Projekt:** Institut pro slepce, Regensburg  
**Architekt:** Georg Scheel Wetzel architectes, Berlin

## Estetika bez kompromisu!

Klasická podlahová krytina v portféliu DLW Linolea – jednoduchá a přesto neuvěřitelně elegantní. Tato podlahová krytina představuje vyzkoušené a osvědčené odstíny klasických 20 jednobarevných barev. Tuto paletu lemují studené a teplé odstíny šedé, počínaje velmi světlým odstínem šedé až po sytou, extravagantní černou.

Provedení: role o tloušťce 2,5 mm a 3,2 mm, obě s PUR povrchovou úpravou.





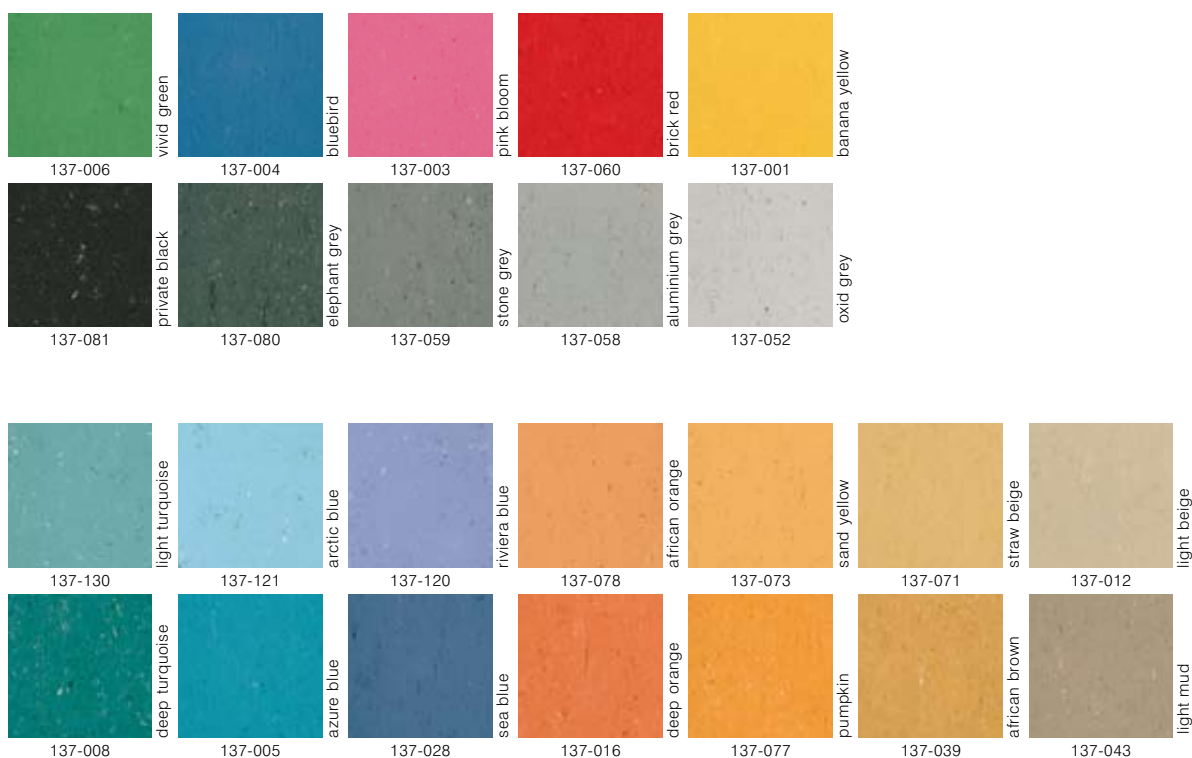
# Colorette PUR

137-006 **vivid green**

**Projekt:** Školní sportovní centrum, Drážďany  
**Architekt:** Meyer + Bassin Architectes, Drážďany

## Úžasná rozmanitost!

Jemný minimalistický vzor Colorette je skvělou alternativou k jednobarevnému Uni Waltonu. Světlá a tmavá jsou zkombinovány do sedmi párů barev inspirovaných přírodou. Nyní byla přidána i atraktivní řada pěti stupňujících se odstínů šedé. Zlatý hřeb nabývá tvaru pěti zářivých barev. Jsou ideální volbou, ať již samy nebo v kombinaci s jinými barvami: veselý vzhled nejen pro mateřské školky! Provedení: role o tloušťce 2,5 mm a 3,2 mm, obě s PUR povrchovou úpravou.

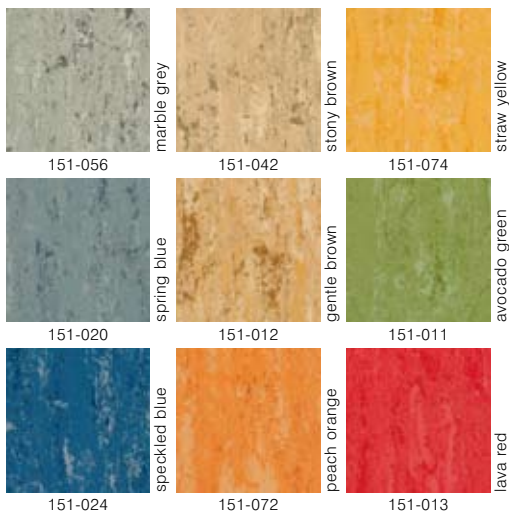


# Linodur



151-024 **speckled blue**151-020 **spring blue**

## Skutečně silný!

Stěží něco může překonat toto linoleum s jeho směrovým vzorem. Nejedolnější produkt z kolekce DLW Linolea se chlubí devíti jasnými a veselými odstíny. Jeho robustnost, díky níž je vhodný i pro vysokozdvizné vozíky, ho činí ideální krytinou pro průmyslové oblasti, stejně jako jiné oblasti se silným provozem. Provedení: role o tloušťce 4 mm s LPX povrchovou úpravou. Neviditelná svařovací šňůra pro optimální vzhled je k dispozici ke všem odstínům.



# Srovnání povrchové úpravy LPX a PUR Esco System

		
Počáteční ošetření	Není potřeba	Není potřeba
Odstranění škrábanců	Jednoduché	Možné
Odolnost proti otěru	Dobrá	Velmi dobrá
Odolnost proti šmouhám	Dobrá	Velmi dobrá
Odolnost vůči chemikáliím a skvrnám	Dobrá pro pH < 9 (Intenzivní čisticí prostředek)	Velmi dobrá až pro pH < 12 (Dezinfekční prostředky na ruce)
Cenová úroveň	Základní	Vyšší
Doporučené oblasti použití	Např. školy, školky	Např. nemocnice, domovy důchodců
Čištění po pokládce	Jednoduché: zamést, vysát, vytřít, příp. intenzivní čištění prostředkem s pH < 9	Velmi jednoduché: zamést, vysát, vytřít, příp. intenzivní či základní čištění
Běžná denní údržba	Jednoduchá: pomocí spreje a poté často stačí přešetřit nebo vytřít za mokra	Velmi jednoduchá: často stačí čištění za sucha nebo za mokra (prostředek na alkoholové bázi nebo neutrální čisticí prostředek)
Základní čištění	Není potřeba (při následném dodržování doporučení na čištění a údržbu), žádné čekání	Není potřeba, žádné čekání
Sanace ochranné povrchové úpravy	Snadná, pomocí čisticího padu, vysát prach, vytřít vhodným prostředkem či polymerovou disperzí	Není třeba, ale je to možné
Ekologie	Šetrné k životnímu prostředí	Velmi šetrné díky snadnější údržbě, menší spotřeba vody, energie a čisticích prostředků
Produkty	Marmorette 2,5 mm, 3,2 mm, Marmorette Acoustic 4,0 mm Marmorette LCH 2,5 mm, 3,2 mm Linodur 4,0 mm, Linodur LCH 4,0 mm	Marmorette 2,0 mm, 2,5 mm Colorette 2,5 mm, 3,2 mm Granette 2,5 mm Uni Walton 2,5 mm, 3,2 mm

## Charakteristické vlastnosti produktu – DLW Linoleum

Jedinečný recept na výrobu linolea, který se za 150 let nezměnil, je zárukou dlouhé životnosti a odolnosti. Vysokými nároky na životnost a estetiku se vyznačují zejména kancelářské budovy a nákupní centra, kde linoleum dokáže díky své široké škále barev a dezénů vytvořit živé a inspirující prostředí. Jelikož splňuje ty nejpřísnější nároky, je linoleum hojně využíváno ve zdravotnictví, školkách, školách a univerzitách. Zde všude je linoleum vysoce ceněno také díky svým antibakteriálním a hygienickým vlastnostem.

Vysoce kvalitní povrchová úprava PUR, která výrazně usnadňuje údržbu linolea, je stejnou vymožeností dnešní doby jako velmi moderní metody jeho výroby. Samy technické a funkční přednosti linolea ho řadí na první místo, když dojde na výběr materiálu. Tím, že architekti a designéři používají linoleum ve svých projektech, zároveň vyjadřují svou důvěru v tento nekompromisní materiál, který nemá obdoby.

# Technické listy

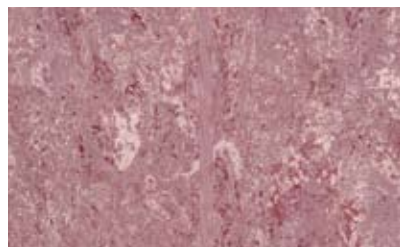
## Technické údaje dle EN 548/687

			Marmorette PUR 2,0 / 2,5	Marmorette LPX 2,5 / 3,2	Colorette PUR / Uni Walton PUR 2,5 / 3,2	Granette PUR	Linodur LPX
Charakteristika	Norma	Jednotka	Hodnota	Hodnota	Hodnota	Hodnota	Hodnota
Typ podl.krytiny	EN 548/687		Linoleum s povrchovou úpravou PUR Eco System	Linoleum s povrchovou úpravou LPX	Linoleum s povrchovou úpravou PUR Eco System	Linoleum s povrchovou úpravou PUR Eco System	Linoleum s povrchovou úpravou LPX
Tloušťka PUR Eco System		μm	cca 20		cca 20	cca 20	
Podklad			Juta	Juta	Juta	Juta	Juta
<b>Bezpečnost.kritéria</b>							
Hořlavost	EN 13501-1	třída	C <sub>s</sub> - s1*	C <sub>s</sub> - s1*	C <sub>s</sub> - s1*	C <sub>s</sub> - s1*	C <sub>s</sub> - s1*
Protiskluznost	BGR 181	skupina	R9	R9	R9	R9	R9
Protiskluznost- naboso	List NB	třída					A
Dynamický koeficient tření	EN 13893	třída	DS	DS	DS	DS	DS
Kročejeový útlum hluku	ISO 140-8	dB	3 / 4	4 / 6	4 / 6	4	6
<b>Obecné vlastnosti</b>							
Šířka role	EN 426	cm	200	200	200	200	200
Délka role	EN 426	m	20 - 31	20 - 31	20 - 31	20 - 31	20 - 31
Tloušťka	EN 428	mm	2,0 / 2,5	2,5 / 3,2	2,5 / 3,2	2,5	4,0
Celková váha	EN 430	g/m <sup>2</sup>	2400 / 2900	2900 / 3800	2900 / 3800	2900	4700
Zbytkový otlak	EN 433	mm	cca 0,07 / cca 0,08	cca 0,08 / cca 0,10	cca 0,08 / cca 0,10	cca 0,08	cca 0,13
Stálost barev	ISO 105-B02	třída	6	6	6	6	6
Vertikální odpor	VDE 0100	kΩhm	> 200	> 200	> 200	> 200	> 200
Elektr.izolační odpor	EN 1815	kV	cca 2,0	cca 2,0	cca 2,0	cca 2,0	cca 2,0
Tepelný odpor	EN 12667	m <sup>2</sup> K/W	0,012 / 0,015	0,015 / 0,018	0,015 / 0,018	0,015	0,023
Tepelná vodivost	EN 12524	W / m K	0,17	0,17	0,17	0,17	0,17



EN 14041:2004  
05  
1658-BPR-1003

Výrobce:  
Armstrong DLW AG  
Ludwig-Kaufmann-Str. 13  
D-27753, Delmenhorst  
Německo



Nová svařovací šňůra je téměř neviditelná!

Kromě jednobarvené svařovací šňůry je tato neviditelná svařovací šňůra k dispozici k Marmorette, Granette a Linoduru. Obě šňůry jsou za stejnou cenu a svařují se stejným způsobem.